

# Artza Alinu

Israeli Dance Song

Arranged by

**EARLENE RENTZ**

Three-part Mixed (Optional Baritone) Voices with Keyboard

CARL FISCHER MUSIC  
**Part-by-Part**  
Free MP3 rehearsal and accompaniments  
Go to: [www.carlfischer.com](http://www.carlfischer.com)

Illegal to print  
on screen

Ranges:



# Rehearsal Prep Sheet

for

## Artza Alinu (3-part mixed Voicing)

Rehearsal Suggestions by Dr. Earlene Rentz

**Key: D minor**

(Use solfège or neutral syllables)

**1.**

♩ = 84

unis. (mm. 5–12)

Part 1

Part 2

Part 3

**2.** (mm. 13–20)



**3.** **Key: E minor** (mm. 38–52)

unis.

# Artza Alinu

## Three-Part Mixed (Optional Baritone) Voices with Keyboard\*

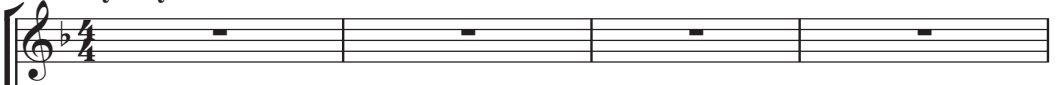
Israeli Dance Song

Quoting: *Toembai* (Israeli Round)

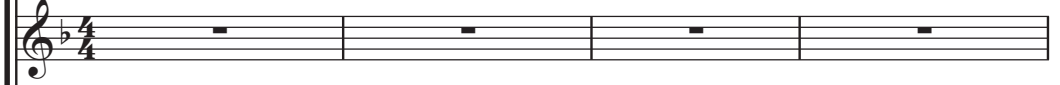
Arranged by Earlene Rentz

Joyfully ♩ = ca. 120

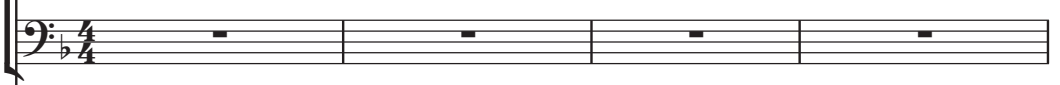
Part 1



Part 2



Part 3



Joyfully ♩ = ca. 120

Keyboard



5

*mf*



\*\*Ar - tza a - li - nu, ar - tza a - li - nu, ar - tza a - li - nu.  
This is ourland. We plow and we plant. The har-vest will come a - gain.

*mf*

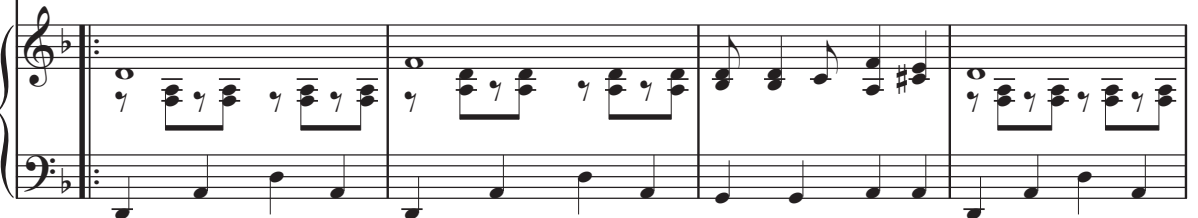


\*\*Ar - tza a - li - nu, ar - tza a - li - nu, ar - tza a - li - nu.  
This is ourland. We plow and we plant. The har-vest will come a - gain.

*mf*



\*\*Ar - tza a - li - nu, ar - tza a - li - nu, ar - tza a - li - nu.  
This is ourland. We plow and we plant. The har-vest will come a - gain.



\* Also available for Two-part Treble Voices (CM9193).

\*\* Pronounced: **Ahrt**-zah ah-**lee**-noo. A pronunciation guide for the complete Hebrew text may be found at [www.earlenerentz.com](http://www.earlenerentz.com).

Copyright © 2011 by Carl Fischer, LLC.

International Copyright Secured.

All rights reserved, including performance rights.

WARNING! This composition is protected by Copyright law. To photocopy or reproduce by any method is an infringement of the Copyright law. Anyone who reproduces copyrighted matter is subject to substantial penalties and assessments for each infringement.

Ar-tza a - li - nu, ar - tza a - li - nu, ar - tza a - li - nu.  
 This is our land. We plow and we plant. The har-vest will come a - gain.

Ar-tza a - li - nu, ar - tza a - li - nu, ar - tza a - li - nu.  
 This is our land. We plow and we plant. The har-vest will come a - gain.

Ar-tza a - li - nu, ar - tza a - li - nu, ar - tza a - li - nu.  
 This is our land. We plow and we plant. The har-vest will come a - gain.

The piano accompaniment consists of a right-hand part with chords and a left-hand part with a simple bass line.

K'-var cha-rash - nu v'gam za-ra - nu, k' var cha-rash - nu v'gam za-ra - nu,  
 K'-var cha-rash - nu v'gam za-ra - nu, k' var cha-rash - nu v'gam za-ra - nu,  
 K'-var cha-rash - nu v'gam za-ra - nu, k' var cha-rash - nu v'gam za-ra - nu,

The piano accompaniment continues with a consistent harmonic structure in the right hand and a steady bass line in the left hand.

17

*p*

A-val od lo kat - zar - nu, a-val od lo kat - zar - nu.

*p*

A-val od lo kat - zar - nu, a-val od lo kat - zar - nu.

*p*

A-val od lo kat - zar - nu, a-val od lo kat - zar - nu.

*p*

21

*mp*

Ar - tza, ar - tza, ar - tza a - li - nu.

*f*

Ar-tza a - li - nu, ar-tza a - li - nu, ar-tza a - li - nu.

*mp*

Ar - tza a - li - nu, ar - tza a - li - nu.

*mf*

25

Ar - tza, ar - tza, ar - tza a - li - nu.  
 Ar-tza a - li - nu, ar-tza a - li - nu, ar-tza a - li - nu.  
 Ar - tza a - li - nu, ar - tza a - li - nu.

29

*mp*  
 La la la la la la la. La la la la la la la.  
*mp*  
 La la la la la la la. La la la la la la la.  
*f*  
 K' var cha-rash - nu v'gam za-ra - nu, K' var cha-rash - nu v'gam za-ra - nu.

33

*p*

La la la la. la la la la.

*mf*

A-val od lo kat - zar - nu, a-val od lo kat - zar - nu.

*mf*

A-val od lo kat - zar - nu, a-val od lo kat - zar - nu.

*p*

38

*f*

\*Toem-bai, toem-bai, toem-bai, toem-bai, Toem-bai, toem-bai, toem-bai, toem-bai,

*f*

Toem-bai, toem-bai, toem-bai.

*mf*

\*Pronounced "toom-bah ee"

41

*mf*

Tra la la, la la la la la, La la la la la la.

*mf*

toem-bai, toem-bai, toem - bai. Toem-bai, toem-bai, toem - bai, toem-bai, toem-bai, toem-bai, toem-bai.

*mf*

Tra la la, la la la la la, La la la la la la.

44

Tra la la la la la la la La la la la la la.

Toem - bai, toem - bai, toem - bai, toem - bai, toem - bai, toem - bai, toem - bai.

Tra la la la la la la la La la la la la la la.

46

Tra la la la la, La la la la la la la la la la la.

Toem-bai, toem-bai, toem-bai, toem-bai, toem-bai, toem-bai, toem-bai.

Tra la la la la, La la la la la la la la la la la.

48

Tra la la la la, La la la la la la la la la la la. *subito f* Tra la la la la, La la la la la

Toem-bai, toem-bai, toem-bai, toem-bai, toem-bai, toem-bai, toem-bai. *subito f* Tra-la la la la, La la la la la.

Tra la la la la, La la la la la la la la la la la. *subito f* Tra la la la la, La la la la la

51

la, toem-bai, toem-bai, Tra la la, la la la la la, La la la la la la.

la, toem-bai, toem-bai. Ar-tza a-li - nu, ar-tza a-li - nu,

la, toem-bai, toem-bai. Ar - tza a - li - nu,

55

Tra la la la la, La la la la la, la la la la la. Tra la la la la la la la,

ar-tza a-li - nu. Ar-tza a-li - nu,

ar - tza a li - nu. Ar - tza a -

58

La la la la la la. Tra la la la la, La la la la la, la la la la la.

ar-tza a-li-nu, ar-tza a-li-nu.

li-nu, ar-tza a-li-nu.

*(optional: small group of voices)*

61

La la la la la la. La la la la. La la la la la la. La la la la la. La la la la la. La la la la la. La la la la la. La la la la la.

La la la la la la. La la la la la. La la la la la. La la la la la. La la la la la. La la la la la. La la la la la. La la la la la.

La la la la la la. La la la la la. La la la la la. La la la la la. La la la la la. La la la la la. La la la la la. La la la la la.

64 la la la.

la. La la la la la la La la la

la la la. La la la la la la la. La la la

la la la la la. La la la la la la la. La la la

68

la, \_\_\_\_\_ la la la. Hey!

la, \_\_\_\_\_ la la la. Hey!

la, \_\_\_\_\_ la la la. Hey!

*ff*

*ff*

*ff*

*ff*



**CARL FISCHER®**

65 Blecker Street, New York, NY 10012  
[www.carlfischer.com](http://www.carlfischer.com)

ISBN 0-8258-8328-8



UPC

CM9210 — \$1.80 USA